



EXERCICE 1 : reconnaître une fonction affine)

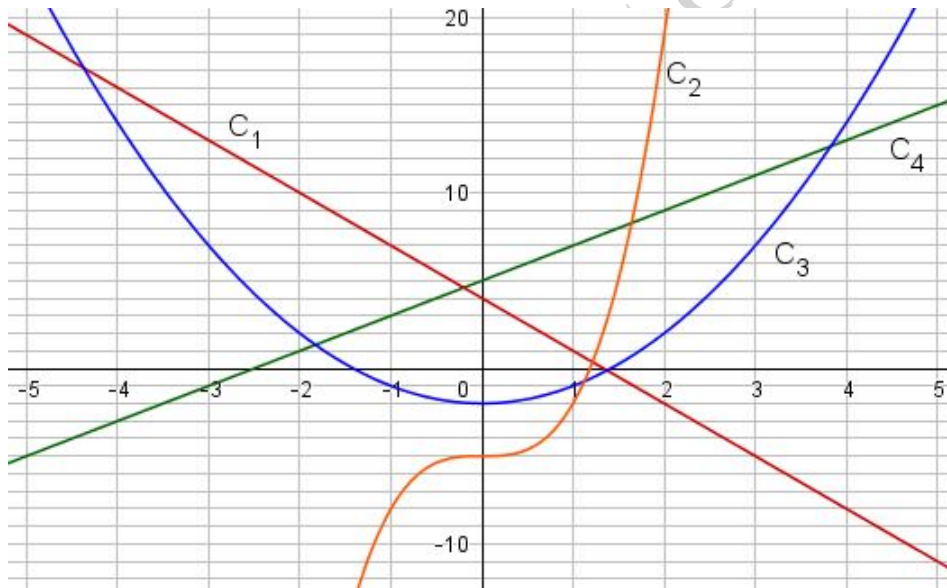


temps estimé:2mn

Voir le corrigé

ENONCÉ

Parmi les courbes ci-dessous, déterminer celles représentant une fonction affine.

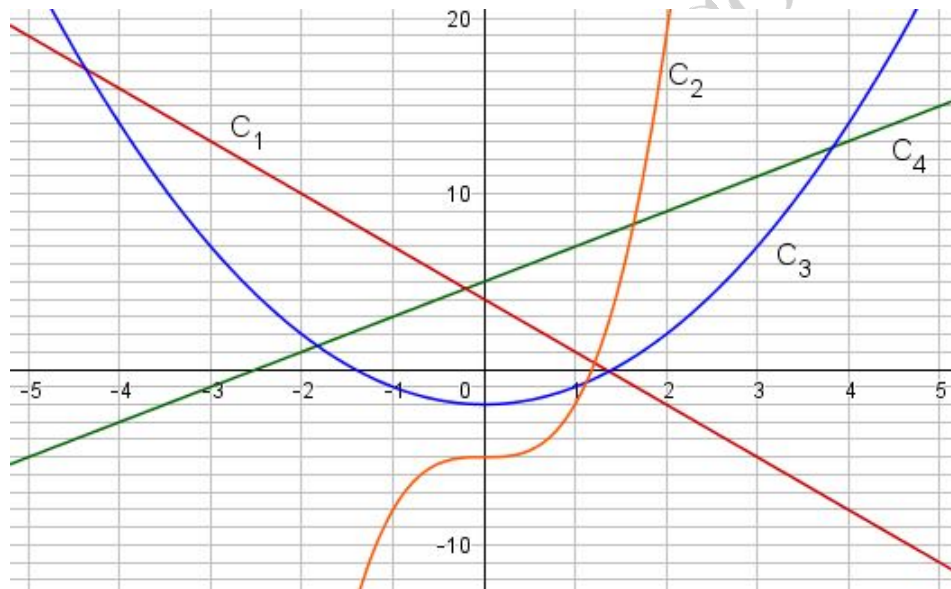




Voir le texte de l'exercice

CORRECTION

Parmi les courbes ci-dessous, déterminer celles représentant une fonction affine.



Courbe C_1

☛ **Solution:**

C_1 est une droite

donc C_1 est la représentation graphique d'une fonction affine.

Courbe C_2

☛ **Solution:**

C_2 n'est pas une droite

donc C_2 n'est pas la représentation graphique d'une fonction affine.

Courbe C_3

☛ **Solution:**

C_3 n'est pas une droite

donc C_3 n'est pas la représentation graphique d'une fonction affine.



□ Courbe C_4

• Solution:

C_4 est une droite

donc C_4 est la représentation graphique d'une fonction affine.